

Auswertung und Interpretation von Meßdaten



Seminarprogramm

Fallbeispiele zu Störungen, auch in Kombination

Transiente Ereignisse / Spitzen

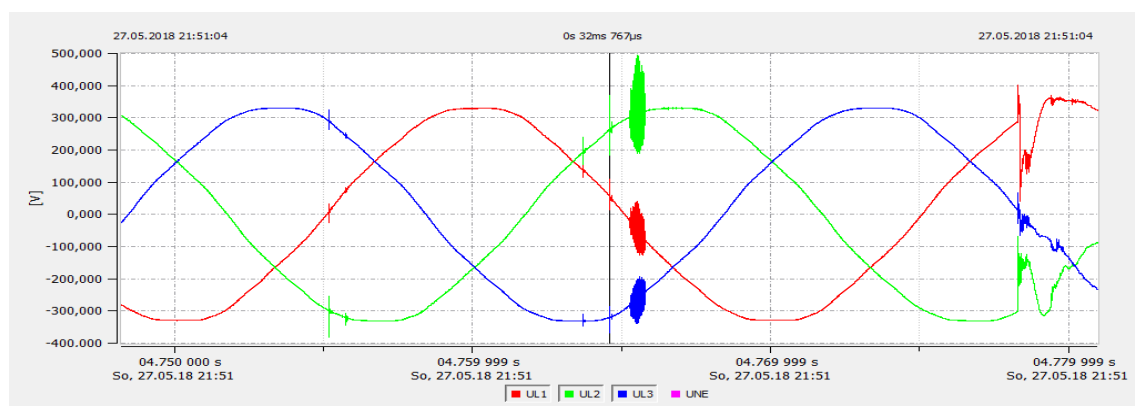
Harmonische / Oberschwingungen

Flicker

Unsymmetrie / Schiefkast

Stromerhöhung im Neutralleiter

Hochfrequente Störungen am Beispiel des Zählers ISKRA MT 171



Netzmessungen – richtig planen, richtig umsetzen

Strategien zur Lokalisierung des Verursachers

Sinnvolle Kombination von Meßtechnik



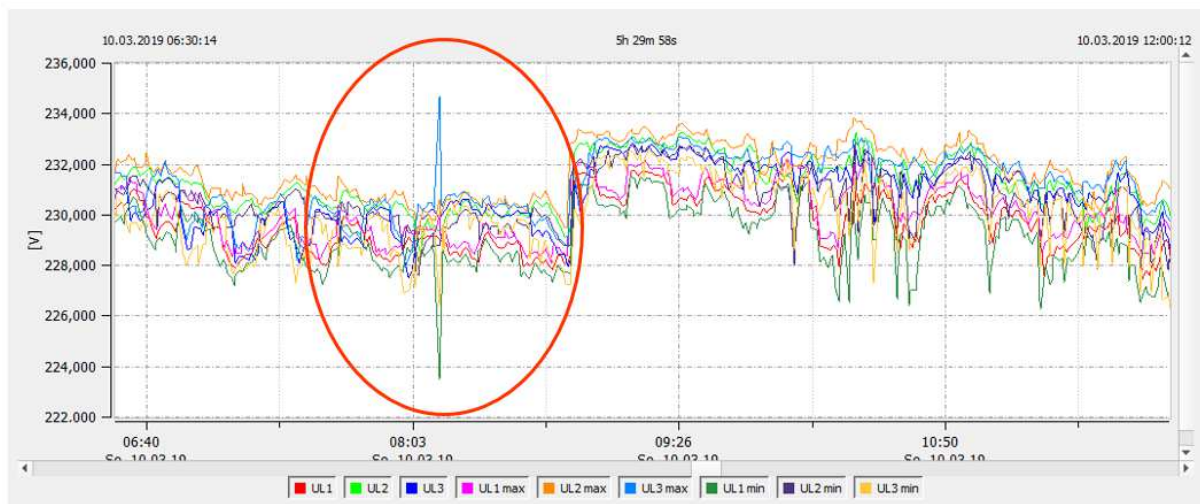
Programmierung von Netzanalysatoren

Unterschiede zwischen Standardmessungen und Störungsanalysen
Einfluß des Mittelungsintervalls

Meßfehler in der Praxis

Interpretation der Meßergebnisse

Welche Meßgrößen sind wichtig? Welche zweitrangig?
Welche Rückschlüsse lassen sich daraus ziehen?
Welches ist die Primär-, welches eine Sekundärstörung?



Gegenmaßnahmen bei Netzstörungen

Auflistung von technisch möglichen Abhilfemaßnahmen

Erstellung von Meßberichten und Diskussion von Meßdateien